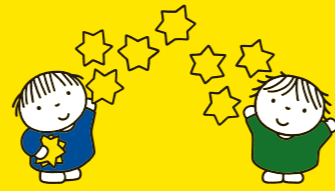


「直接のご寄付」をしていただく方へ



子供の未来応援基金

ご寄付のお願い

寄付方法

●銀行振込をご利用の方

銀行名:三菱UFJ銀行	口座番号:0075567
支店名:東京公務部(支店番号:300)	口座名(漢字):独福祉医療機構 子供の未来応援基金
預金種別:普通	口座名(カナ):ドクフクシイリヨウキコウ コドモノミライオウエンキキン

●クレジットカードのご利用も可能です

毎月若しくは1回の寄付を選べます。国際ブランド(VISA、MasterCard、JCB、AMERICAN EXPRESS、Diners Club)のいずれかのロゴがついていれば、発行しているカード会社に関係なく、ご利用いただけます。

●くわしくはホームページをご覧ください

領収書の発行の手続きなど、子供の未来応援基金の管理法人である福祉医療機構のホームページ内「子供の未来応援基金」をご確認ください。



寄付いただいた方の声をご紹介します。

経済への低迷や災害などが子供達の生活にも影響を与えている昨今、支援を受けて明るく心が豊かになるような時間が持てる事を願います。(神奈川県・松村光子様)



税制優遇

子供の未来応援基金を管理する独立行政法人福祉医療機構は、所得税法及び法人税法における特定公益増進法人として、また、租税特別措置法における公益を目的とする事業を行う法人として定められています。個人から当機構に寄付をいただいた場合、次の税制上の優遇措置を受けることができます。

●所得税

特定公益増進法人に対する寄附金としての「特定寄附金」に該当し、所得税の寄附金控除(所得控除)を受けることができます。

寄附金控除(所得控除)額=次のいずれか低い金額-2000円

- その年に支出した特定寄附金の額の合計額
- その年の総所得金額等の40%相当額(所得税法第78条、同施行令第217条)

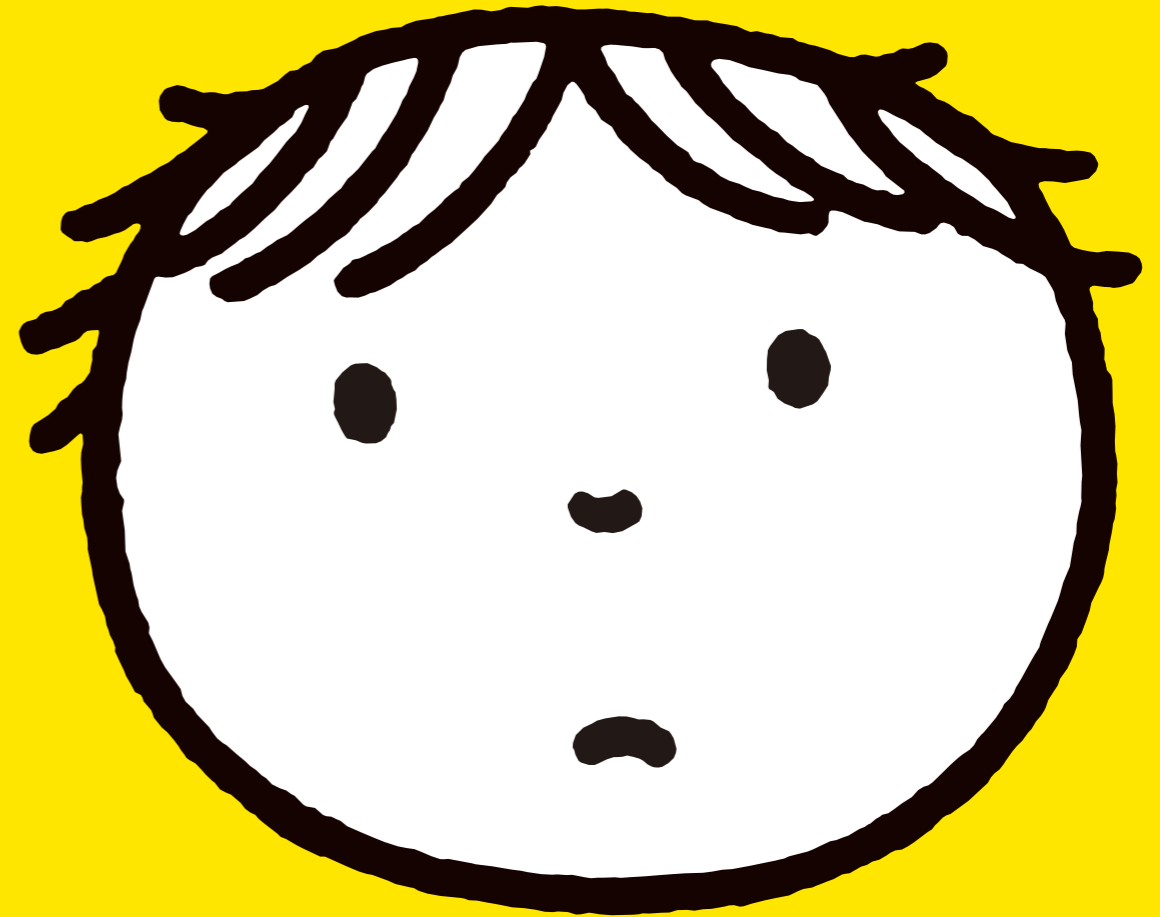
●個人住民税(地方税)

条例で指定する寄附金として、自治体の個人住民税控除(税額控除)の適用を受けることができます。なお、自治体によって取扱いが異なるため、住民登録されている都道府県・市区町村にご確認ください。

相続又は遺贈により取得された財産を相続税の申告書の提出期限までに独立行政法人福祉医療機構に寄附する場合、相続税の申告書に一定の書類を添付することにより寄附した財産の価額は納めるべき相続税の課税価格に算入されません。(租税特別措置法第70条、同法施行令第40条の3)

ご寄付に感謝

- 寄付額に応じて総理、大臣から感謝状をお贈りします。一定額以上は、紺綬褒章授与の対象となります。
- 活動報告「Monthly Report」をお送りします。



子供の貧困？ この日本で？

生まれ育った家庭やさまざまな事情から、健やかな成長に必要な生活環境や教育の機会が確保されていない子供がいます。困難を抱える子供たちの環境は、コロナ禍でさらに厳しくなっています。例えば...

進学したいけれど、経済的理由であきらめている

視野を広げる機会や文化的な体験に乏しい

人とのつながりが少なく、社会的に孤立している

栄養バランスのとれた食事は、一日の中で給食しかない。

放っておくと、どうなるの？



貧困の状況は次世代にも連鎖

社会の担い手となる子供の健やかな成長を妨げ、労働力や市場の縮小、社会保障費の増加など社会的な損失につながる



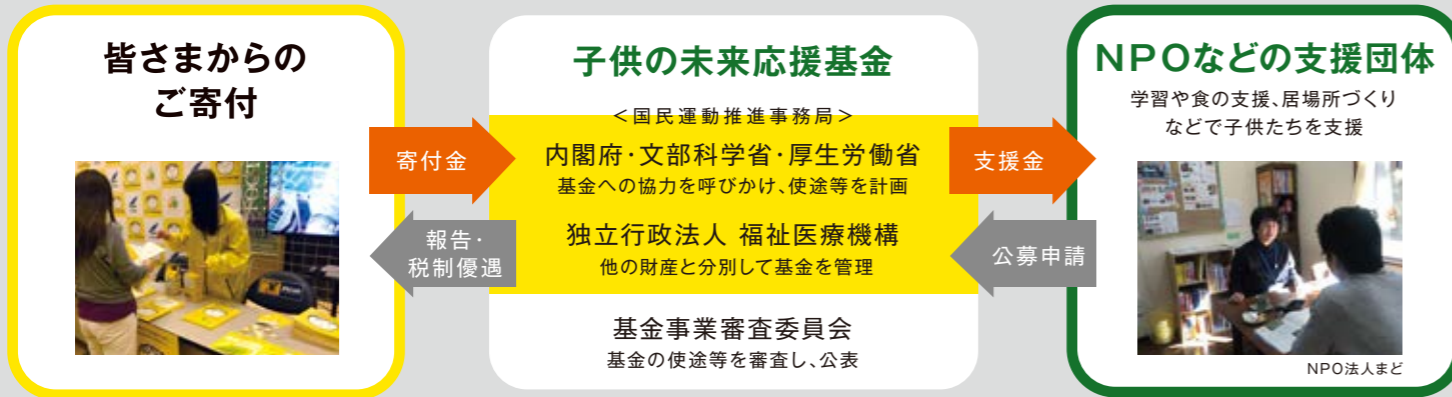
夢を、貧困につぶさせない。
子供の未来応援国民運動



子供の未来応援国民運動は、SDGs(持続可能な開発目標)推進への貢献につながります。

子供の貧困をなくすため、NPOなどの活動を支援する「子供の未来応援基金」にご協力ください。

2015年4月、関係閣僚や経済界、教育・福祉関係者などさまざまな分野から発起人が集い、子供の未来応援国民運動がスタート。その一環として民間資金による「子供の未来応援基金」を創設し、地域密着の草の根支援に柔軟に対応できるよう、個人や企業から広く寄付を募っています。



1 直接のご寄付 ➡ くわしくは裏面へ

下記は寄付方法の一部です。くわしくは子供の未来応援国民運動の「募金や寄付で支援する」ページをご覧ください。
<https://kodomohinkon.go.jp/support/fund/>

2 募金箱を利用したご寄付

イトーヨーカドー
イトーヨーカドー全店舗のレジで毎年3月～5月、募金箱を設置。

セブン&アイ Food Systems
ひと皿に豊かな明日を
デニーズ各店のレジで募金を実施。

おがピーグループ
ガスト、パーミヤン、ジョナサン等の約3000店舗で募金箱を設置。 など

3 寄付付き商品の購入によるご寄付

ウイッシュボンのお菓子「横濱みらい」の購入で、一部売上げが同社から寄付。

オランダ家のお菓子「ミッフィーサブレ」「メラニーサブレ」の購入で、一部売上げが同社から寄付。 など

4 ポイントプログラムの「寄付メニュー」からのご寄付

docomo NTTドコモdポイントクラブ

Gpoint Gポイント

など

5 古本や不用品の買い取りサービスを活用したご寄付

VB VALUE BOOKS 読み終えた本で寄付する「こどものみらい古本募金」

お宝エイド 家に眠る「お宝」でNPOに寄付できるプログラム

書き損じはがきや未使用切手など家に眠るお宝で寄付をする「お宝エイド」 など

200円で
 子供食堂の
 食材費1食分を
 確保できます
※せいじゅん たすけあい
 こども食堂より

**あなたの寄付が
 子供たちの
 チカラになります**

800円で
 学習支援の
 ボランティアを1時間
 確保できます
※熊本私学教育支援
 事業団より

[基金の活用例]

ご寄付は、全国各地で子供たちを支援するNPOなどの活動に使われます

学びの支援
 学習環境の確保、
 学ぶ意欲や学力の向上など

居場所の提供・相談支援
 社会的孤立の解消など

児童またはその保護者の就労の支援
 就労率の向上や安定した収入の確保など

[熊本県] 熊本私学教育支援事業団
 不登校、引きこもり、生活困窮など困難を抱える子供たちに対し、地域に密着した学習支援を展開し、安心して学べて、安心して過ごせる場所を提供する。

[福島県] つなぐ舎
 コロナ禍で不安定な生活が続く中、子供たちが地域の人々とながら、安心して過ごせる居場所づくりを実施。

[東京都] ウイズアイ
 生活困窮家庭やひとり親家庭等を対象に、多様な預かり保育を提供することで親の育児負担を軽減し、仕事や学業の継続を支援。

利用者の声 /
 自分の力で勉強できるようになりました。ここまで支えてくれてありがとう。

利用者の声 /
 みんなといっしょにお料理をしたり、お弁当を食べたりするのがとっても楽しいです。

利用者の声 /
 保育園が開いていない休日や夜間に子供を預かっていただけるので、働き続けることができます。仕事が終わりに、夜中に迎えに行くと「お帰りなさい」と温かく声をかけてくださり、自宅のようにほっとします。

先生たちのおしゃべりやキャンプなど「普通のこと」が大事に思えました。

親としても、子供が安心して過ごすことができる場所が近くにあるということは、心強いです。