

**こどもの未来応援基金
令和7年度未来応援ネットワーク事業
採択結果について**

**令和7年1月
こどもの未来応援国民運動推進事務局**

こどもの未来応援国民運動

こどもを社会全体で応援する機運を高め、こどもの貧困対策が国を挙げて推進されるようにするための官公民の連携・協働プロジェクト。

※「子供の貧困対策大綱」(H26.8閣議決定)に基づき、H27.4発起人集会を開催。同年10月から運動開始。

子供の貧困対策に関する大綱(R元.11閣議決定)

子供の貧困対策が国を挙げて推進されるよう、「子供の未来応援国民運動」を通じ、国、地方公共団体、民間の企業・団体等によるネットワークを構築し、地方公共団体における取組や民間団体の支援活動の情報等の収集・提供や、子供の未来応援基金を通じた支援、民間企業と支援を必要とする民間団体のマッチング等、官公民の連携・協働プロジェクトを推進する。

また、このような取組について積極的に情報発信し、国民の幅広い理解の下、子供を社会全体で支援する機運を高めていく。



こどもの未来は日本の未来

こどもの未来応援基金

・企業や個人からの寄付金を通じて、こどもたちに寄り添った活動を実施する民間団体を支援。

NPO等とその活動を支援する企業等とのマッチング事業

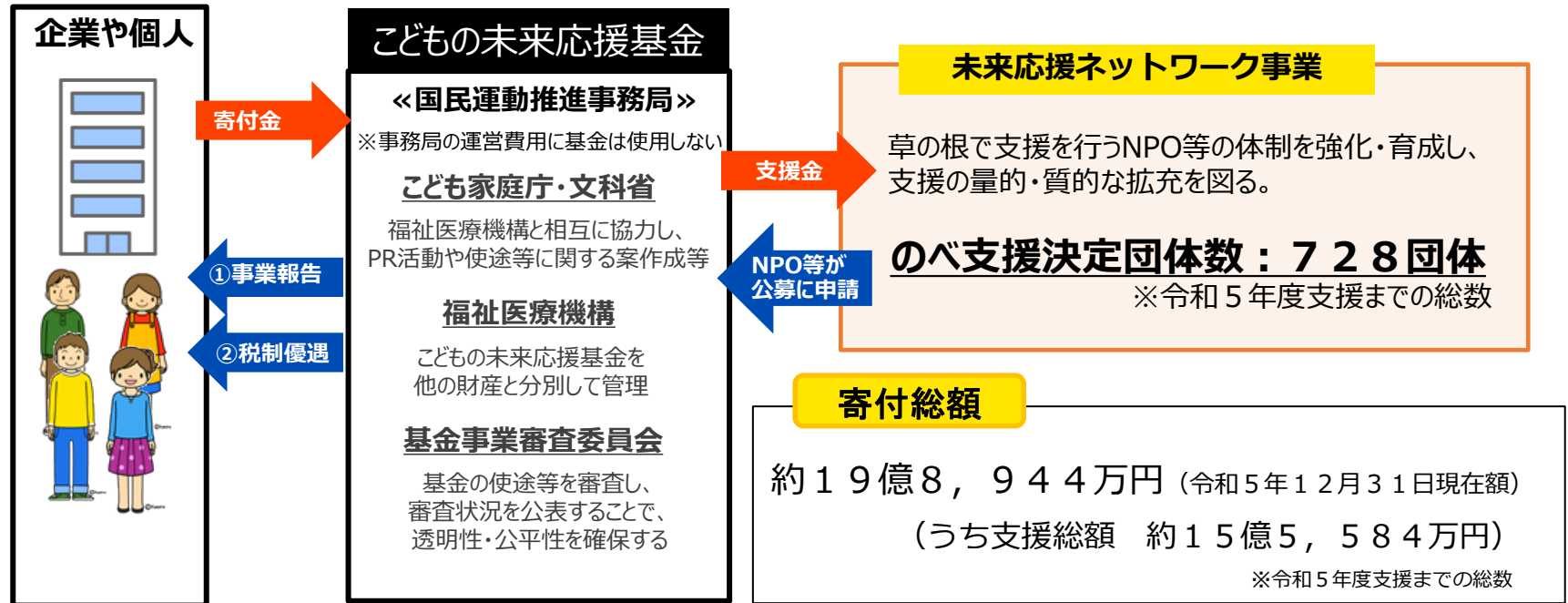
・全国的なネットワークを有する団体と連携し、企業等からの「モノ」「場所」「体験」の提供等の寄付先を調整。

国民への広報・啓発活動、地域における交流・連携事業の展開

・ホームページ、SNS等を通じた情報発信と普及啓発。

こどもの未来応援基金（未来応援ネットワーク事業）

「こどもの未来応援基金」を通じて、草の根で支援活動を行うNPO法人等の運営基盤の強化・掘り起こしを行い、社会全体でこどもの貧困対策を進める環境を整備することを目的に、NPO法人等への支援金の交付を行う。



令和6年度支援（令和6年4月～令和7年3月活動分）

- 404団体から申請のあった事業の中から、①計画性、②連携、③広報、④継続性の観点等による審査の上、122団体（※）を支援。（※）300万円以下を支援する事業A団体と、30万円または100万円を支援する事業B団体の合計。
- 支援総額は約2億2千7百万円。

こどもの未来応援基金事業審査委員会

役割

次の事項について、審査を行う

- ・ 支援の対象とする事業の内容及び上限額その他の事項
- ・ NPO等への支援金の交付先を選考するための公募の方法及び選考基準
- ・ NPO等への支援金の交付先及び当該交付先へ交付する支援金の内容
- ・ その他委員会の審査が必要と認める事項

構成員

委員 10名

板谷 ゆり	児童養護施設 一陽 児童指導員
川 副 馨	滋賀県子ども若者部 子ども家庭支援課 課長
川那部 留理子	株式会社大和証券グループ本社 サステナビリティ推進部長
◎ 草間 吉夫	新島学園短期大学 准教授
小山 遊子	株式会社イトーヨーカ堂 サステナビリティ推進部 総括マネジャー
佐藤 まゆみ	淑徳大学 総合福祉学部 社会福祉学科 准教授
柴山 一彦	横浜市こども青少年局 こども福祉保健部 担当部長
中原 賢一	大田区社会福祉協議会 常務理事・事務局長
水橋 誉	放課後NPOアフタースクール 開智アフタースクール 副責任者
宮本 みち子	放送大学 名誉教授・千葉大学 名誉教授

令和7年度未来応援ネットワーク事業による支援について

1. 事業の内容

「こどもの未来応援基金」を通じて、草の根で支援活動を行うNPO法人等に支援金の交付を行うことで、運営基盤の強化・掘り起こしを行うとともに、新たな社会課題や支援ニーズに対応するため、社会全体でこどもの貧困対策を進める環境を整備することを目的に、NPO法人等への支援金の交付を行う。

2. 対象団体

- ① NPO法人（特定非営利活動法人）
- ② 公益法人（公益社団法人又は公益財団法人）
- ③ 一般法人（一般社団法人又は一般財団法人）
- ④ 社会福祉法人
- ⑤ 医療法人
- ⑥ 学校法人
- ⑦ その他ボランティア団体や町内会など、非営利かつ公益に資する活動を行う任意団体等（次の要件を満たすこと）
 - ・ 理事（団体の代表者を含む）を2人以上置いていること（理事が1人の場合は、理事に事故があるとき又は理事が欠けたときにその職務を代行する者を定めておくこと）

3. 募集期間

令和6年7月31日（水）～9月17日（火）

4. 審査

こどもの未来応援基金事業審査委員会を令和6年12月23日に開催。

基金による支援対象事業等について

対象事業	期待する効果の例	審査の視点	支援対象経費等
ア. 様々な学びの支援	進学率の向上や 退学率の低減等	①計画性 目的に沿った目標の達成に向けた計画が立てられているか ②連携 地域における多様な関係者と連携する工夫があるか（事業Bは記載しやすくするために配慮） ③広報 積極的な広報、情報発信の工夫があるか（事業Aは戦略的な広報であるかも加味） ④継続性 基金による支援後の見通しがあるか	事業 A 新規又は拡充事業について活動を支援し、団体の運営基盤の強化を図る事業。 支援額：100万円超 ～300万円以下 ※事業Bとの同時申請は不可。
イ. 居場所の提供・相談支援	社会的孤立の解消等		
ウ. 衣食住など生活の支援	栄養ある食事の確保や正しい生活習慣の習得等		
エ. 児童又はその保護者の就労の支援	就労率の向上や安定した収入の確保等		
オ. 児童養護施設等の退所者等や里親・特別養子縁組に関する支援	児童養護施設退所者の生活基盤の確立、里親委託率の向上等		
カ. 新たな社会課題や支援ニーズに対応した事業（若年妊婦支援、ヤングケアラー支援、若者支援など）	若年妊婦、ヤングケアラー、若年など、様々な対象者への支援の拡充		
※キ. その他、貧困の連鎖の解消につながる事業や、こどもの貧困の背景に存在する様々な社会的要因の解消にも資する事業も対象事業となる。			事業 B（少額支援枠） 小規模での活動を行う団体に対する支援。 支援額：100万円以下 ※立上げ支援を強化するため、設立年月日から満5年以内の団体については、優遇審査する。
		【事業A・B共通】 ※過去に3回採択されたことがある団体でも応募できることとするが、事業審査委員会での審査のもと、3回採択されたことがない団体を優先的に採択する。	

令和7年度未来応援ネットワーク事業の採択結果について

- 460団体から申請のあった事業の中から、①計画性、②連携、③広報、④継続性の観点等から審査を行い、125団体を採択することとなった。支援総額は約2億4千5百万円。
- 事業類型別、団体種別、新規・継続別、支援金額別、地域別の採択数は以下のとおり。

□事業類型別

ア	様々な学びを支援する事業	35件
イ	居場所の提供・相談支援を行う事業	41件
ウ	衣食住など生活の支援を行う事業	30件
エ	児童又はその保護者の就労を支援する事業	1件
オ	児童養護施設等の退所者等や里親・特別養子縁組に関する支援事業	4件
カ	新たな社会課題や支援ニーズに対応した事業	4件
キ	その他、貧困の連鎖の解消につながる事業	10件

□支援金額別

事業A (300万円以下)	75件
事業B (100万円以下)	50件

□団体種別

NPO法人	61件
公益法人	0件
一般法人	26件
社会福祉法人	4件
医療法人	0件
学校法人	0件
任意団体	34件

□新規・継続別

新規	71件
継続	54件

□地域別 ※団体所在地で整理

北海道・東北	9件
関東	26件
中部	25件
近畿	32件
中国・四国	11件
九州・沖縄	22件

令和7年度未来応援ネットワーク事業 採択団体一覧（事業A）

○計75団体
(継続36・新規39)

【事業類型】 ア: 様々な学びを支援する事業、イ: 居場所の提供・相談支援を行う事業、ウ: 衣食住など生活の支援を行う事業、エ: 児童又はその保護者の就労を支援する事業、オ: 児童養護施設等の退所者等や里親・特別養子縁組に関する支援事業、カ: 新たな社会課題や支援ニーズに対応した事業(若年妊婦支援、ヤングケアラー支援、若者支援など)
キ: その他、貧困の連鎖の解消につながる事業

団体名	所在地	事業類型	団体名	所在地	事業類型
くっちゃん子ども子育て応援し隊 PopkeLab ★	北海道	イ	Masterpiece	東京都	オ
学びどき	青森県	ア	青草の原	東京都	イ
鶴が丘一丁目町内会 ★	宮城県	ア	サンカクシャ ★	東京都	イ
やっぺす ★	宮城県	イ	まちのかぜ ★	神奈川県	ア
TEDIC ★	宮城県	イ	えんでは	新潟県	ウ
M i K Oねっと	埼玉県	ア	WEKプロジェクト ★	石川県	ア
こどもの居場所づくりinかわぐち ★	埼玉県	キ	蓬沢いきいきサロン	山梨県	ア
コンパスナビ	埼玉県	オ	こどもの未来をかんがえる会	長野県	ア
マナビダネ	埼玉県	ア	長野県社会福祉協議会	長野県	オ
彩の子ネットワーク ★	埼玉県	ウ	よだか総合研究所 ★	岐阜県	イ
想創 ★	千葉県	ア	なないろ支援	愛知県	ア
ハイティーンズサポートちば ★	千葉県	イ	LivEQualityHUB ★	愛知県	ウ
BRIGHT ★	千葉県	ウ	ママライフバランス	愛知県	ア
Eurekacoco	千葉県	イ	ファミリーステーションRin	愛知県	イ
夢職人	東京都	ウ	びすた〜り	愛知県	ウ
あじさいの集い富士見 ★	東京都	イ	MIRAIProject	愛知県	キ
glolab	東京都	エ	子育て支援を考える会TOKOTOKO ★	愛知県	キ
キッズクラフト	東京都	キ	草の根ささえあいプロジェクト ★	愛知県	イ
女性ネットSaya-Saya	東京都	イ	心結舎	三重県	ア
フードバンク大田 ★	東京都	キ			

※団体名末尾に「★」が付いている団体は継続支援団体。団体名等は申請時点。

令和7年度未来応援ネットワーク事業 採択団体一覧（事業A）

○計75団体
(継続36・新規39)

【事業類型】 ア:様々な学びを支援する事業、イ:居場所の提供・相談支援を行う事業、ウ:衣食住など生活の支援を行う事業、エ:児童又はその保護者の就労を支援する事業、オ:児童養護施設等の退所者等や里親・特別養子縁組に関する支援事業、カ:新たな社会課題や支援ニーズに対応した事業(若年妊婦支援、ヤングケアラー支援、若者支援など)
キ:その他、貧困の連鎖の解消につながる事業

団体名	所在地	事業類型	団体名	所在地	事業類型
いさやまワイワイハウス	三重県	ウ	うみのこてらす★	徳島県	イ
Since	滋賀県	イ	ラ・ファミリエ	愛媛県	ア
ここたす	京都府	キ	みんなダイスキ松山冒険遊び場	愛媛県	イ
satoyamaにこちゃん	京都府	イ	いとしま児童クラブ★	福岡県	イ
子どもネットワーク・ワルツ★	大阪府	ウ	舞台アート工房・劇列車★	福岡県	キ
CPAO★	大阪府	ウ	ふくおかこども食堂ネットワーク★	福岡県	カ
いいねきーたん実行委員会★	大阪府	ウ	チャイルドケアセンター★	福岡県	イ
キリンこども応援団★	大阪府	ウ	こどもの居場所サポートふくおか	福岡県	ア
東深井つどいば食堂 ふらっと★	大阪府	イ	mixjam	福岡県	ウ
みんなのIBASYOプロジェクト★	大阪府	イ	ネイチャーサイエンススクール★	熊本県	ア
ココまな★	大阪府	ア	コレクティブ	熊本県	イ
志塾フリースクールラシーナ★	大阪府	ア	わらびかみ★	熊本県	イ
全国夜間中学ネット	兵庫県	ア	権利擁護支援センターたけたねっと	大分県	イ
ピアサポート研究会★	兵庫県	イ	アシストリンク	宮崎県	ア
こどもサポートステーション・たねとし ずく★	兵庫県	イ	かごしまヤングケアラー支援ネットワーク	鹿児島県	カ
フードバンク奈良	奈良県	ウ	地域共生ライフアップ	沖縄県	ア
市民ひろばなら小草★	奈良県	イ			
愛光会	鳥取県	ウ			
f.saloon	岡山県	ア			
コネクト・ワン	山口県	イ			

※団体名末尾に「★」が付いている団体は継続支援団体。団体名等は申請時点。

令和7年度未来応援ネットワーク事業 採択団体一覧（事業B）

○計50団体
(継続18・新規32)

【事業類型】 ア:様々な学びを支援する事業、イ:居場所の提供・相談支援を行う事業、ウ:衣食住など生活の支援を行う事業、エ:児童又はその保護者の就労を支援する事業、オ:児童養護施設等の退所者等や里親・特別養子縁組に関する支援事業、カ:新たな社会課題や支援ニーズに対応した事業(若年妊婦支援、ヤングケアラー支援、若者支援など)キ:その他、貧困の連鎖の解消につながる事業

団体名	所在地	事業類型
石狩シェアハピシティ計画	北海道	カ
永山ホビーキッチン	北海道	イ
くるくるネット★	北海道	イ
復興支援土業ネットワーク★	宮城県	ア
虹色の会 よっちゃん家井野川★	群馬県	イ
オハナプロジェクト★	埼玉県	ウ
鬼まち一家	千葉県	ウ
あさがおプロジェクト	東京都	ア
startupあさひ塾	東京都	ア
宮ノマエストロ★	神奈川県	ア
DV対策センター	神奈川県	イ
フードバンクつばめ★	新潟県	ウ
なんぶひらがり食堂	石川県	イ
BRICOLAB★	福井県	ア
WakuWakuの家★	山梨県	ウ
b asewithYouth	山梨県	ア
ヴィンテージプラス	愛知県	ウ

団体名	所在地	事業類型
エム・トゥ・エム	愛知県	イ
未来キッズアカデミー	愛知県	ア
教員副業コーディネーターまちまち	愛知県	ア
愛知夜間中学を語る会★	愛知県	ア
はすばな福祉会	愛知県	キ
彦根子どもサポートネットワーク★	滋賀県	イ
ドレミ子ども食堂23	京都府	ウ
ママキラ☆プロジェクト★	京都府	イ
秀和福祉会	大阪府	イ
子ども食堂 ほし組フレンズ	大阪府	カ
こども基地	大阪府	ア
WAIKI★	大阪府	イ
オートレランス	大阪府	イ
子どもの居場所Yu-Ya	大阪府	イ

※団体名末尾に「★」が付いている団体は継続支援団体。団体名等は申請時点。

令和7年度未来応援ネットワーク事業 採択団体一覧（事業B）

○計50団体
(継続18・新規32)

【事業類型】 ア:様々な学びを支援する事業、イ:居場所の提供・相談支援を行う事業、ウ:衣食住など生活の支援を行う事業、エ:児童又はその保護者の就労を支援する事業、オ:児童養護施設等の退所者等や里親・特別養子縁組に関する支援事業、カ:新たな社会課題や支援ニーズに対応した事業(若年妊婦支援、ヤングケアラー支援、若者支援など)
キ:その他、貧困の連鎖の解消につながる事業

団体名	所在地	事業類型
地域交流サロン・ぷらっと都島	大阪府	ウ
このはホーム	兵庫県	ウ
健康育児相談所 ★	兵庫県	ウ
柳本こどもあさごはん部実行委員会	奈良県	ウ
サークル「もぐもぐ」 ★	和歌山県	ウ
彦島ぽればれ	山口県	キ
地域食堂ぶらさーる	山口県	ウ
魅祿會	香川県	オ
メタセコイヤの家 ★	香川県	イ
きかざりMADE協会 ★	香川県	ア
育ちと学びの応援団	福岡県	ウ
カメレオンのしっぽ	福岡県	ウ
マミリア	佐賀県	ア
こどもとねっと ★	佐賀県	ア

団体名	所在地	事業類型
つながる長崎 ★	長崎県	ウ
ほくほく教室	熊本県	キ
佐伯こどもカンパニー	大分県	ア
DreamSupport	宮崎県	イ
乙羽会	沖縄県	ウ